

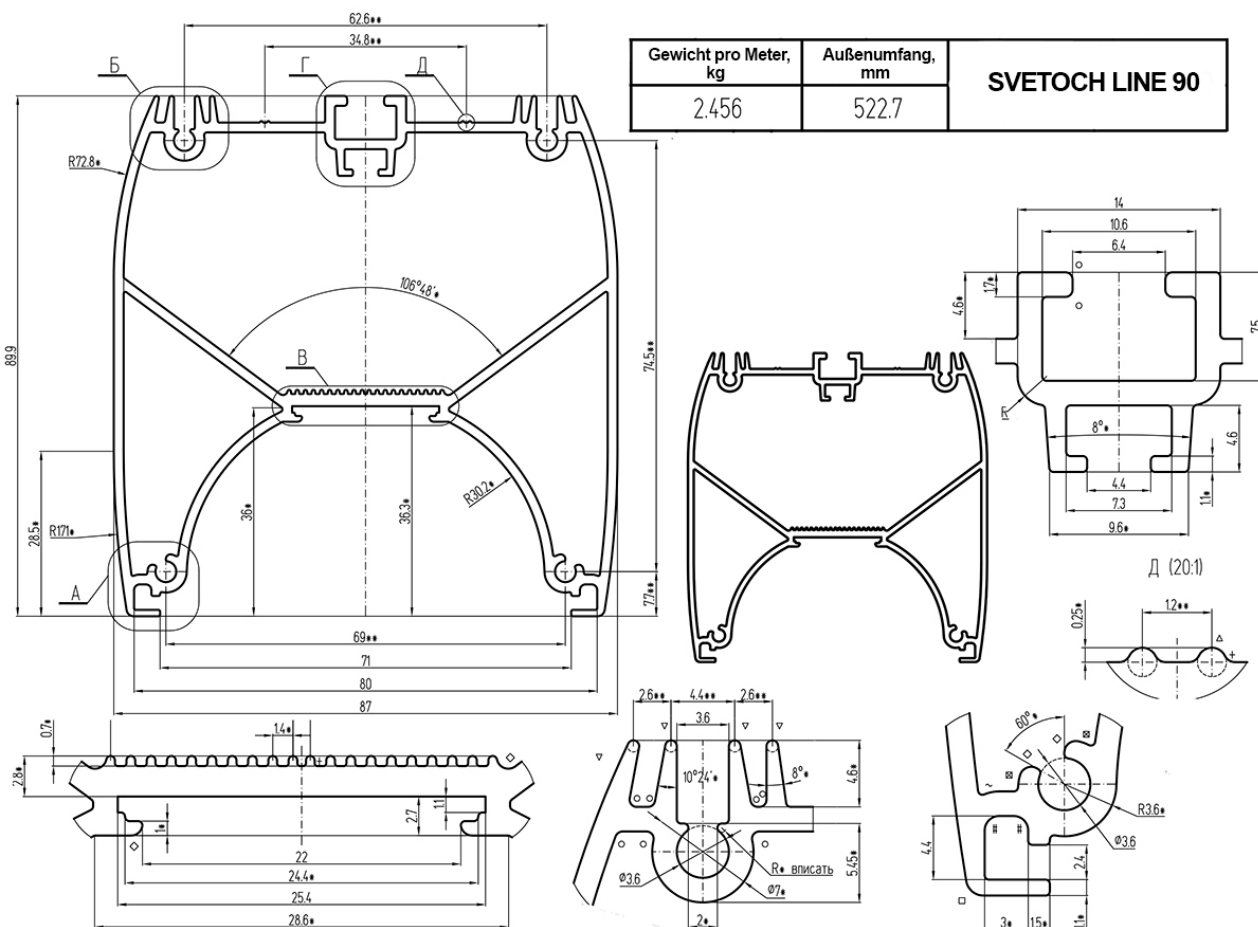
Stand: Oktober 2018

Farblos eloxiertes Aluminium Strangpressprofil - SVETOCH LINE 90 - entwickelt zur Selbstmontage von Industrie-LED-Leuchten. Wärmeableitung von LED Modulen bis 130 Watt pro laufenden Meter möglich.



TECHNISCHE DATEN:

maximale Länge in mm	3000
Breite in mm	87
Höhe in mm	89,9
Gewicht pro Meter in kg	2,456
Außenumfang in mm	522,7
empfohlene Modulleistung pro 1 m	bis 130 W
empfohlene Modulleistung pro 1 kg	bis 53 W
Material	EN AW-6060, AlMgSi0,5
eloxiert	farblos
Entwickler	SVETOCH
Artikelnummer	1-SV-LN-1-xxxx



Gewicht pro Meter, kg	Außenumfang, mm	SVETOCH LINE 90
2.456	522.7	