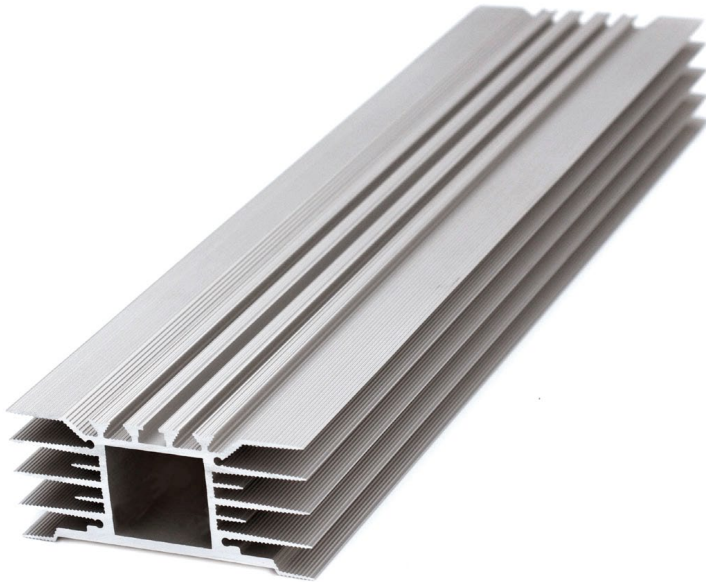


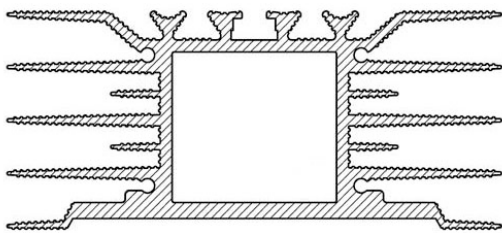
Stand: Oktober 2018

Farblos eloxiertes Aluminium Strangpressprofil - SVETOCH STRADA - entwickelt zur Selbstmontage von Industrie-LED-Leuchten. Wärmeableitung von LED Modulen bis 200 Watt pro laufenden Meter möglich.



TECHNISCHE DATEN:

maximale Länge in mm	3000
Breite in mm	124
Höhe in mm	54,6
Gewicht pro Meter in kg	4,614
Außenumfang in mm	1344,1
empfohlene Modulleistung pro 1 m	bis 200 W
empfohlene Modulleistung pro 1 kg	bis 44 W
Material	EN AW-6060, AlMgSi0,5
eloxiert	farblos
Entwickler	SVETOCH
Artikelnummer	1-SV-ST-x-xxxx



Schnittfläche (mm ²)	Gewicht pro Meter (kg)	Durchmesser des umschr. Kreises (mm)	äußerer Umfang (mm)
1726,1	4,614	135	1344,1

